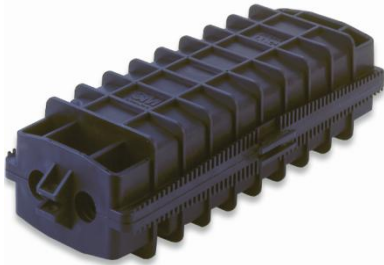


## 3M™ Glasfasermuffe



✓ Kompakte Größe

✓ Bewährte Abdichtungstechnologie

✓ Keil-Schiebeverschluss

✓ inkl. Montagezubehör

### Kurzbeschreibung

3M™ Glasfasermuffe, ohne Spleißkassetten

### Features

- Glasfasermuffe mit DIN-Spleißkassettenhalter
- Kompakte Größe
- Abmessungen (HxBxT): 44,7x17,5x10,7 cm
- Kapazität von bis zu 48 Fasern / 200 Kupfer-DA
- Schrumpfspleißschutz, Krimpspleißschutz und Fibrlok™ werden unterstützt
- Bewährte Abdichtungstechnologie
- Als kompletter Satz erhältlich
- Keil-Schiebeverschluss
- Montagezubehör

### Produktübersicht

Die 3M™ Glasfasermuffe wurde auf der Grundlage der bewährten 3M™ Abdichtungstechnologie konzipiert und entwickelt. Sie besteht aus Kunststoffformteilen und Mastix-Dichtungsmaterial. Der Keil-Schiebeverschluss erlaubt das einfache und schnelle Schließen der Muffe. Durch den Verschlussmechanismus der Muffe werden kurze Installationszeiten und einfaches Öffnen und Wiederverschließen ermöglicht. Es sind keine Spezialwerkzeuge zum Öffnen und Schließen der Muffe erforderlich.

### Artikelnummer Information

ALWL-SLEEVE-48      3M™ LWL-Muffe, für bis zu 48 Fasern, mit DIN Spleißkassettenhalter, inkl. Montagezubehör, Farbe Schwarz, 44,7x17,5x10,7 cm